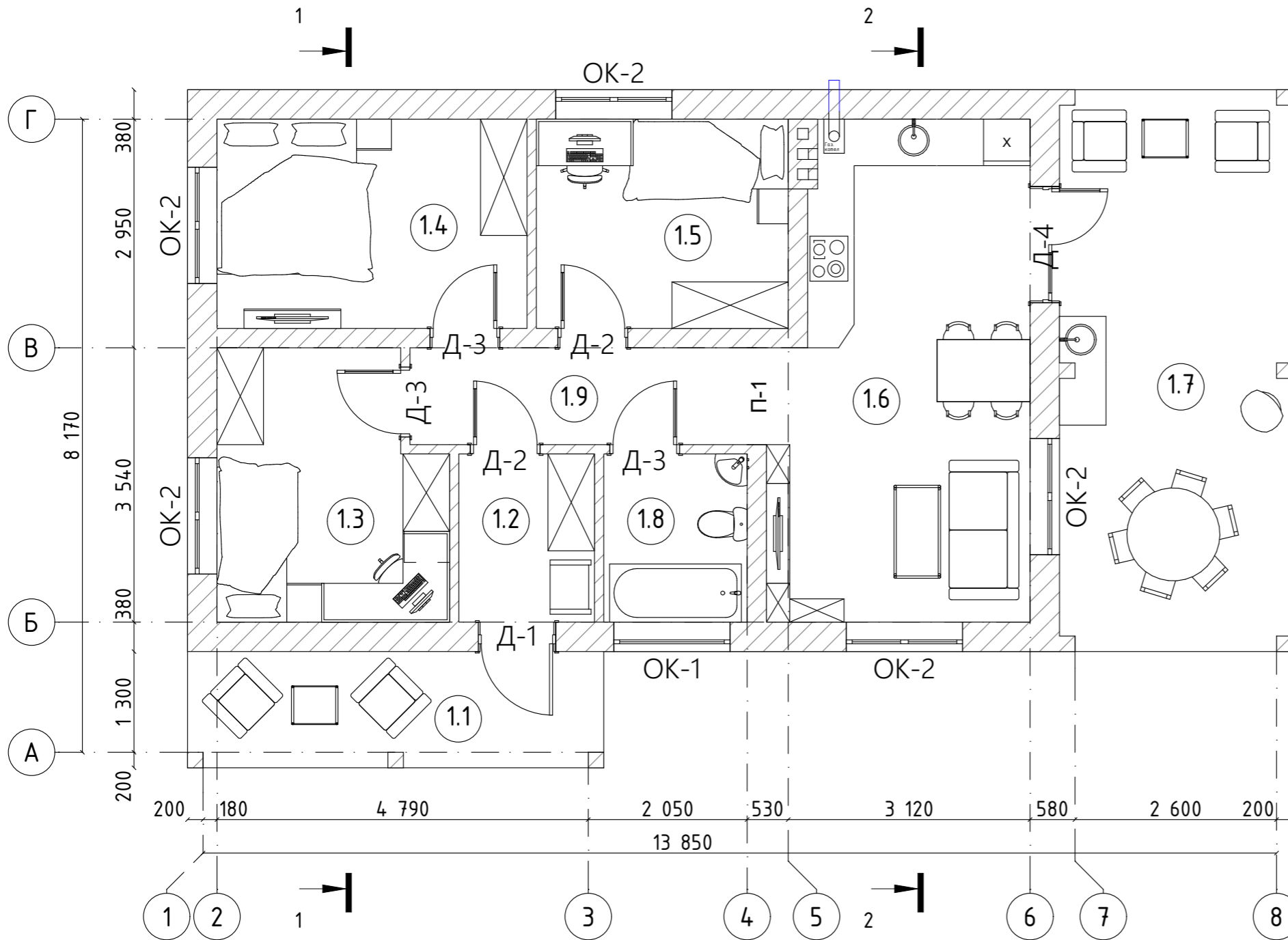




# Маркировочный план 1-го этажа



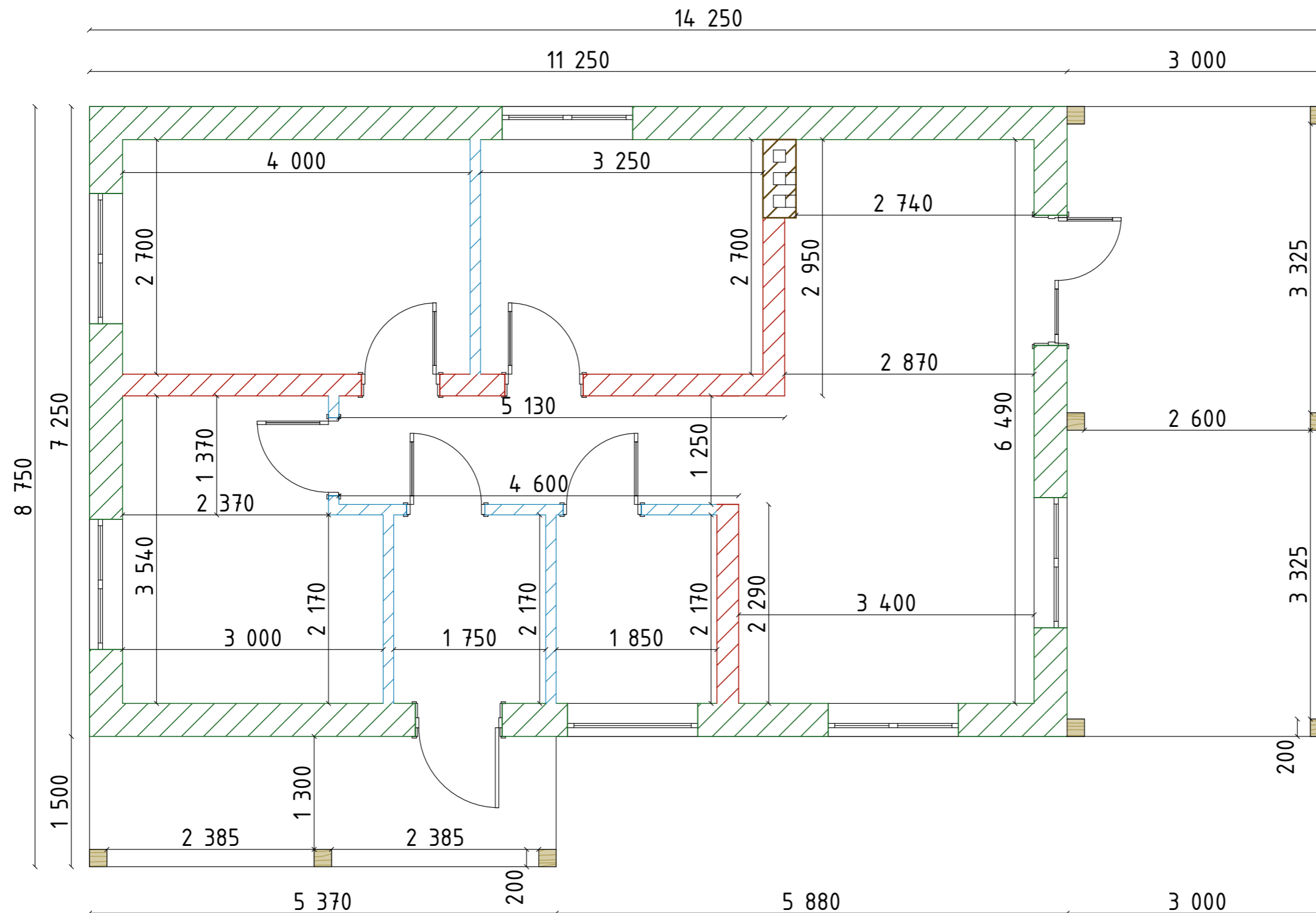
№	Наименование помещения	Площадь
1.1	Крыльцо	7,94
1.2	Прихожая	3,80
1.3	Спальня 1	9,76
1.4	Спальня 2	10,80
1.5	Спальня 3	8,77
1.6	Кухня-гостиная	19,72
1.7	Терраса	21,51
1.8	Ванная	4,01
1.9	Холл	6,41
		92,72 м <sup>2</sup>

Маркировка	ОК-1	ОК-2
Количество	1	5
Ширина	1 500	1 500
Высота	660	1 540
Внешний вид		






Маркировка	Д-1	Д-2	Д-3	Д-4	П-1
Количество	1	2	3	1	1
Ширина	1 000	900	900	1 500	1 250
Высота	2 115	2 265	2 265	2 270	2 420
Ориентация открыва...	П	П	Л	П	
Внешний вид					

1. За отметку 0,000 принят уровень чистового пола 1-го этажа
2. Расстановка мебели и оборудования носит рекомендательный характер
3. Направление открывания дверных полотен носит рекомендательный характер
4. Площади помещений указаны без учета толщины отделочных материалов
5. Уровень чистого пола уточнить в процессе монтажных работ

# План с габаритами помещений



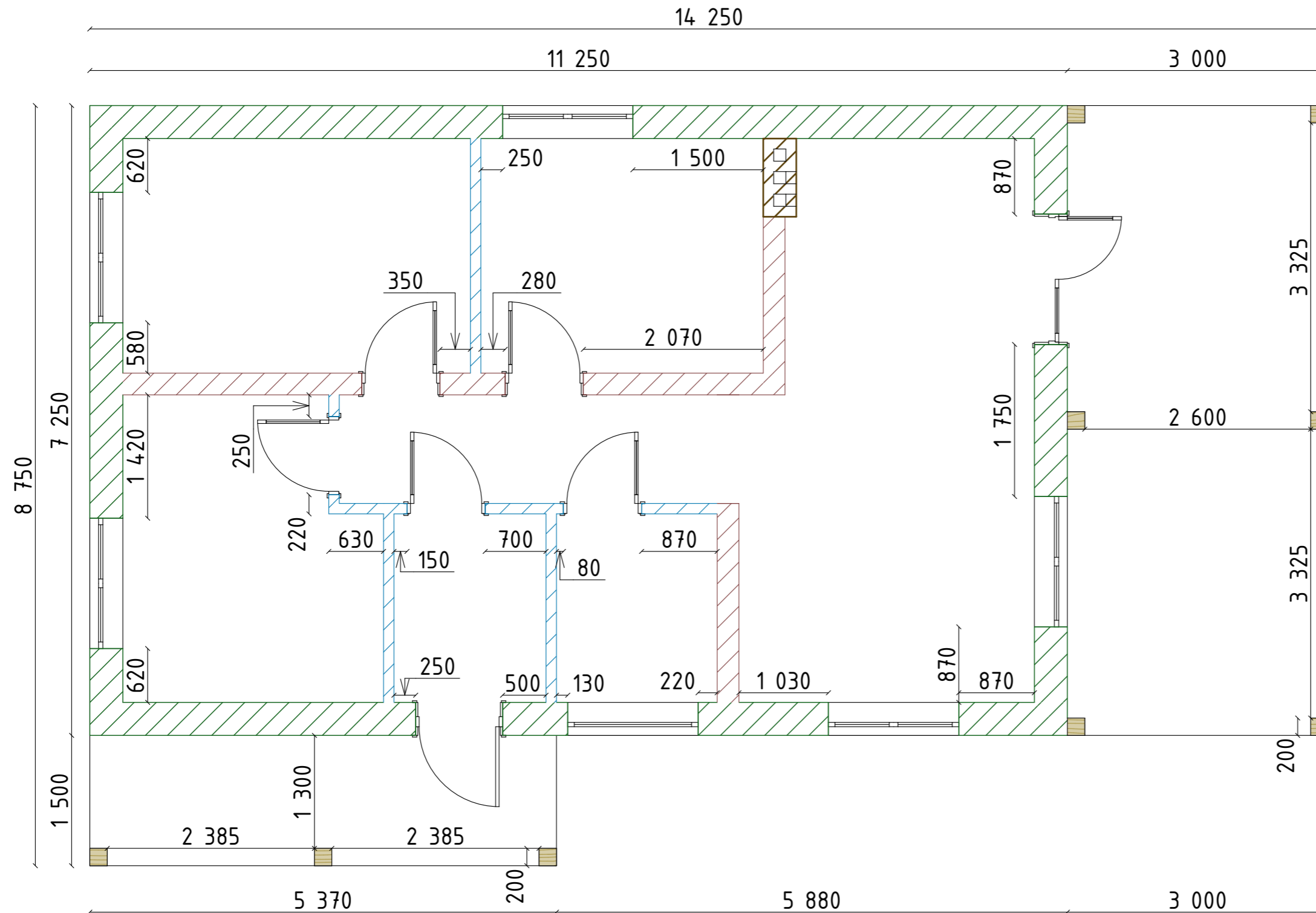
## Условные обозначения

-  - Несущая наружная стена керамический блок 380THERMO
-  - Несущая внутренняя стена керамический блок 250
-  - Перегородочная внутренняя стена керамический блок 120
-  - Кирпичный вент.канал 380
-  - Деревянный брус 200x200



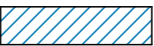


Примечание:

1. Габариты окон и дверей смотреть в ведомости проемов

# План простенок



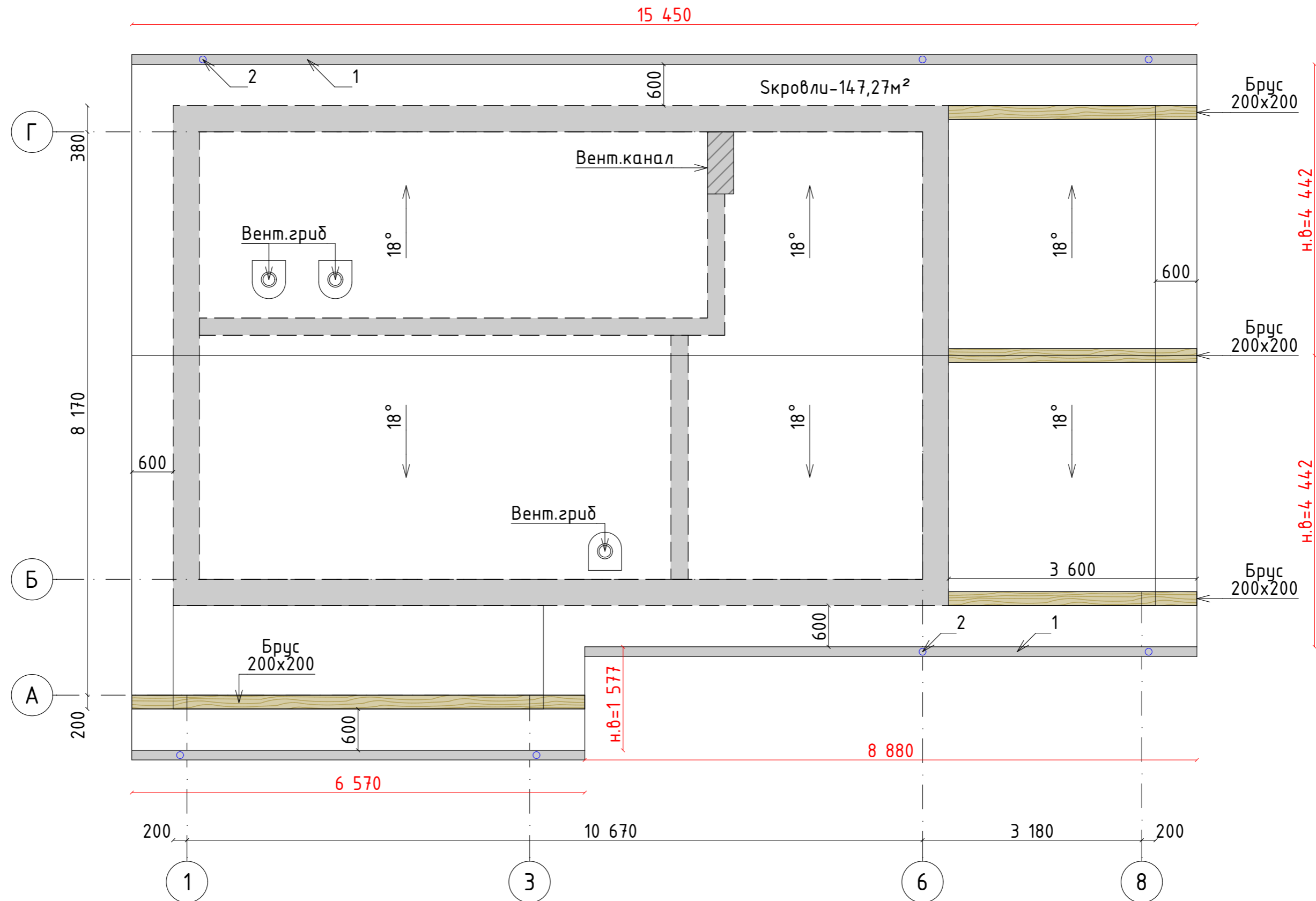
## Условные обозначения

-  - Несущая наружная стена керамический блок 380THERMO
-  - Несущая внутренняя стена керамический блок 250
-  - Перегородочная внутренняя стена керамический блок 120
-  - Кирпичный вент.канал 380
-  - Деревянный брус 200x200

Примечание:

1. Габариты окон и дверей смотреть в ведомости проемов

# План кровли



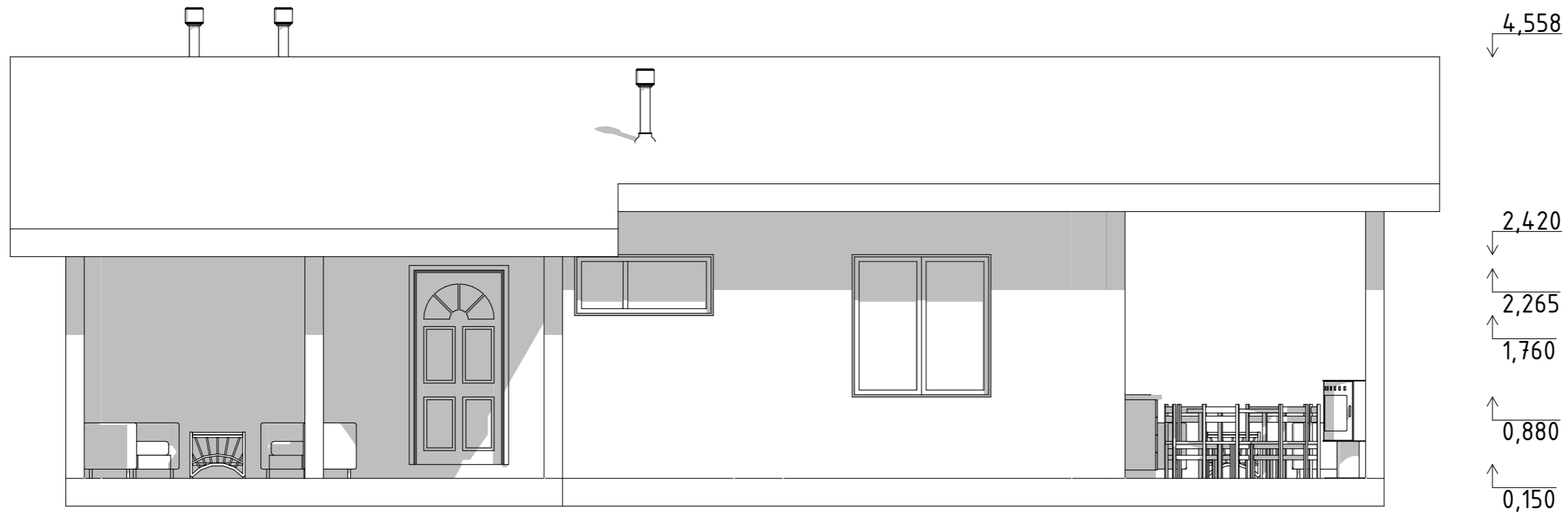
Примечание:

1. Н.в - настоящая величина, длина ската
2. Расстояние выноса кровли принимается от несущих стен до края стропил
3. Площадь кровли - 147,27м²

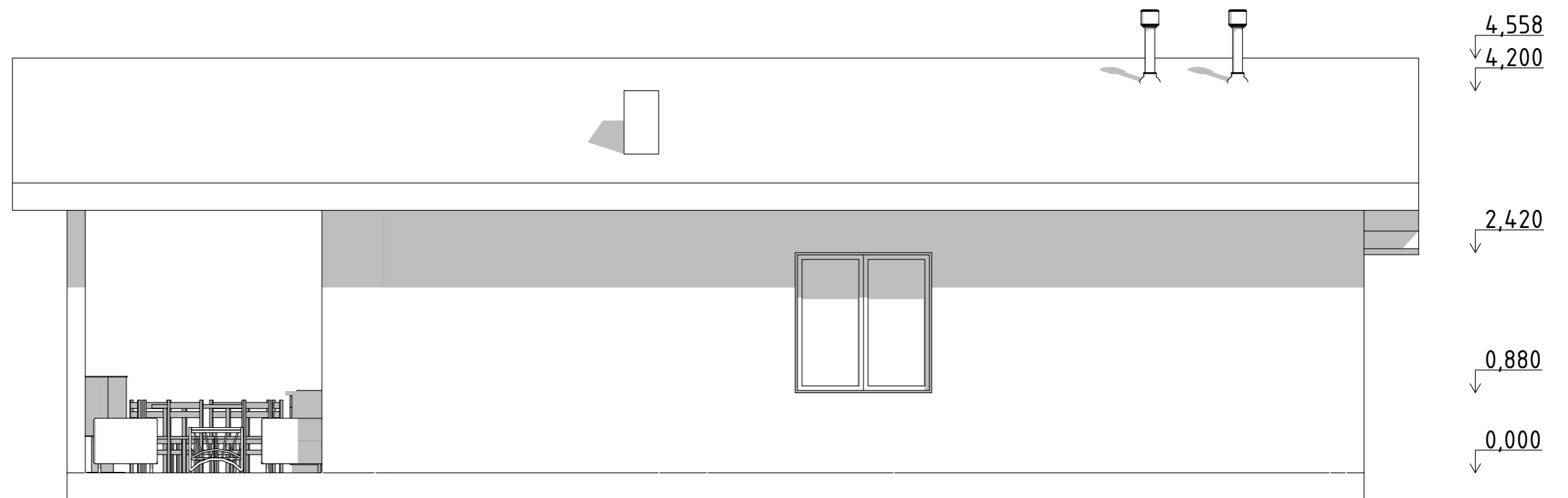
- 1 - водосточный желоб
- 2 - водосточная воронка

# Фасады

## Фасад 1-8

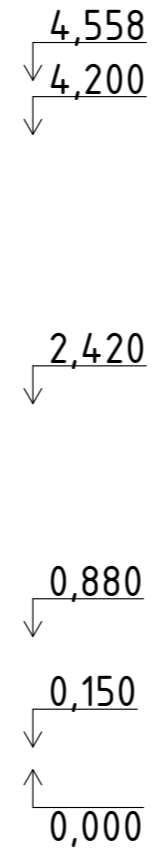
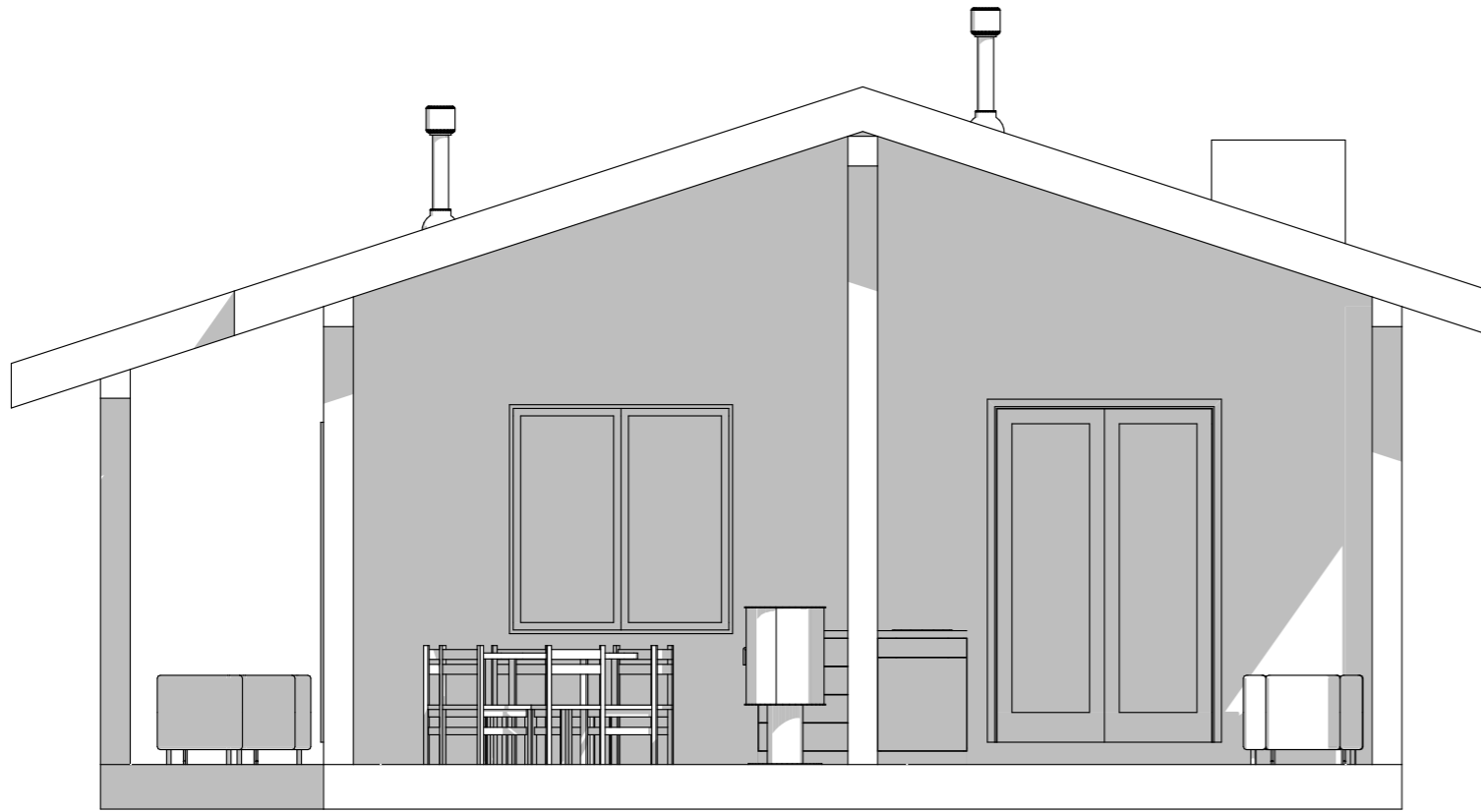


## Фасад 8-1

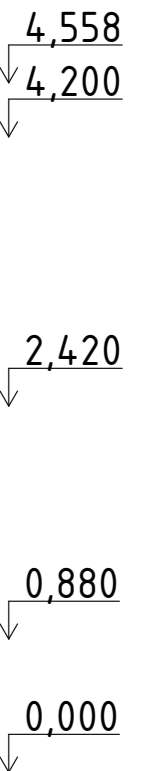
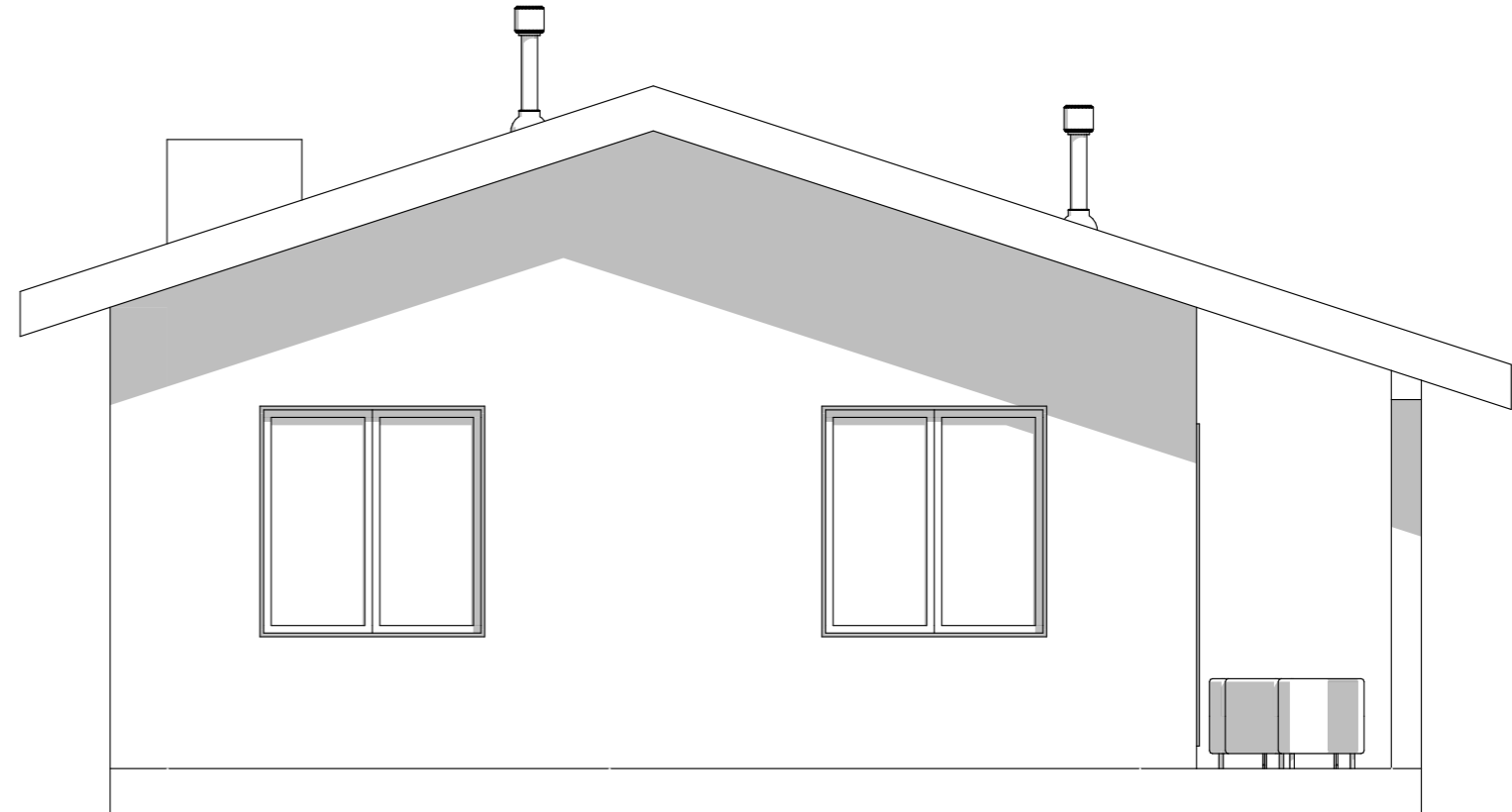


# Фасады

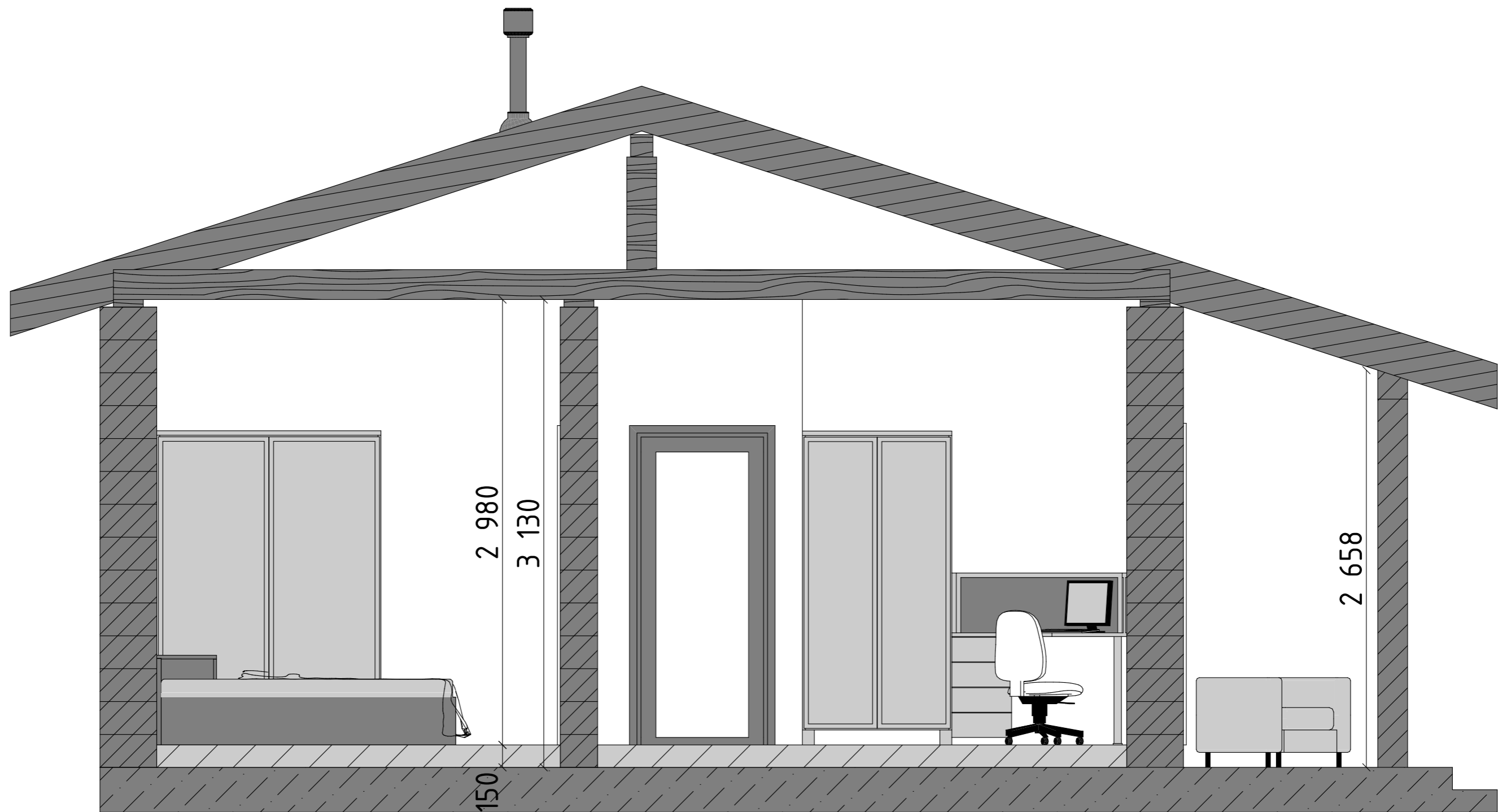
## Фасад Г-А



## Фасад А-Г



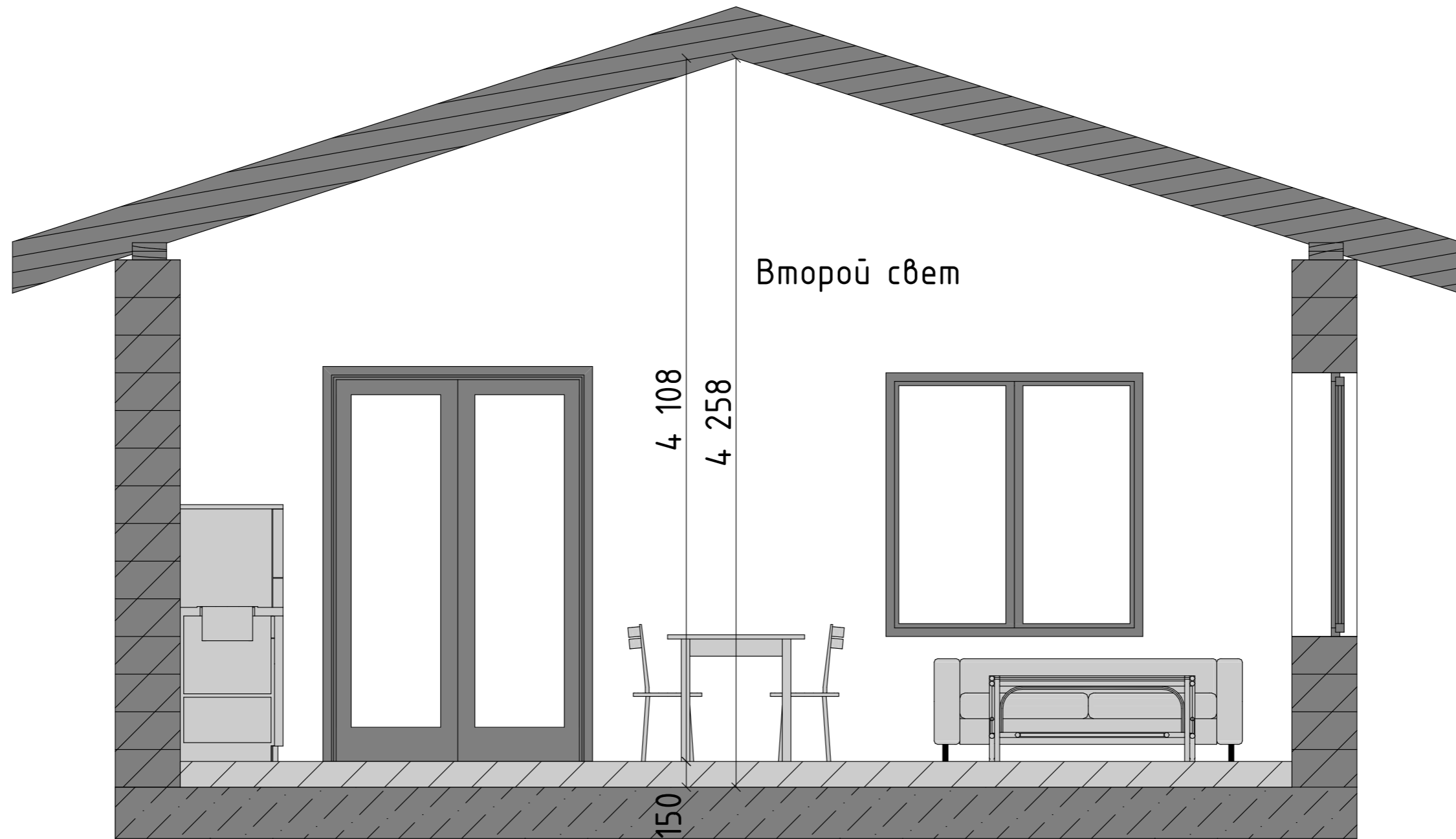
# Разрез 1-1



## Примечание:

1. Конструкции крыши на разрезе показаны условно.
2. Чистовое покрытие полов, внутренняя отделка помещений в проекте не предусматривается.
3. За отметку 0.000 принят уровень чернового пола.

## Разрез 2-2








### Примечание:

1. Конструкции крыши на разрезе показаны условно.
2. Чистовое покрытие полов, внутренняя отделка помещений в проекте не предусматривается.
3. За отметку 0.000 принят уровень чернового пола.


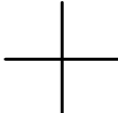
# Фасадная отделка



## Условные обозначения материала основные

-  - Металлический сайдинг(под дерево)
-  - Скандинавский брус Модерн узкий цвет Канадский дуб
-  - Штукатурка, белая RAL 9010
-  - Штукатурка, графитовый серый RAL 7024
-  - Фальцевая кровля, графитовый серый 7024


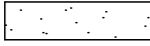


## Условные обозначения

-  - Основная линия открывания створки-внутри
-  - Створка глухая без открывания

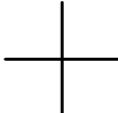
# Фасадная отделка



## Условные обозначения материала основные

-  - Металлический сайдинг(под дерево)  
- Скандинавский брус Модерн узкий  
цвет Канадский дуб
-  - Штукатурка, белая RAL 9010
-  - Штукатурка, графитовый серый RAL 7024
-  - Фальцевая кровля, графитовый серый 7024



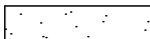


## Условные обозначения

-  - Основная линия открывания  
створки-внутри
-  - Створка глухая  
без открывания


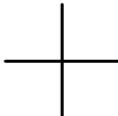
# Фасадная отделка



## Условные обозначения материала основные

-  - Металлический сайдинг(под дерево)
-  - Скандинавский брус Модерн узкий  
цвет Канадский дуб
-  - Штукатурка, белая RAL 9010
-  - Штукатурка, графитовый серый RAL 7024
-  - Фальцевая кровля, графитовый серый 7024



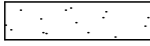


## Условные обозначения

-  - Основная линия открывания  
створки-внутри
-  - Створка глухая  
без открывания


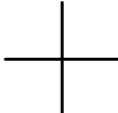
# Фасадная отделка



## Условные обозначения материала основные

-  - Металлический сайдинг(под дерево)
-  - Скандинавский брус Модерн узкий цвет Канадский дуб
-  - Штукатурка, белая RAL 9010
-  - Штукатурка, графитовый серый RAL 7024
-  - Фальцевая кровля, графитовый серый 7024

## Условные обозначения

-  - Основная линия открывания створки-внутри
-  - Створка глухая без открывания

# 3D Визуализация



# 3D Визуализация

